



JANSSEN PROCESS STUTZENSANIERUNG

Reparatur von Stutzen mit Bettungsstabilisierung

Die Stutzenanierung ist das grabenlose Kanal-sanierungsverfahren, das die ursächlichen Gründe für undichte Stutzenanbindungen behandelt und das Rohr-Bodensystem stabilisiert.

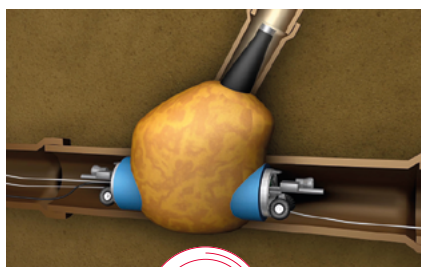
Ein 2-Komponenten Silikatharz wird unter Druck in die Hohlräume um den Stutzen herum injiziert. Es stellt die Bettung dauerhaft wieder her und verhindert so Wurzeleinwuchs, Ex- und Infiltration und das Entstehen neuer Hohlräume.

Vom Stutzen ausgehende Risse, Scherben oder fehlende Wandungsteile im Hauptrohr und im Hausanschluss werden im selben Arbeitsgang saniert und dies selbst unter schwierigsten Grundwasserinfiltrationen.

Bei Haltungen mit Schlauchlinern wird zusätzlich der Ringspalt zwischen Inliner sowie Altrohr verfüllt und dauerhaft abgedichtet.



1



2



3

Vorteile für den Betreiber:

- Saniert dauerhaft und dicht gegen In- oder Exfiltration, Wurzeleinwuchs und verfüllt Hohlräume
- Beseitigt die grundsätzlichen Ursachen für Schäden an Stutzenanbindungen
- Verfüllt Hohlräume und stabilisiert die Bettung
- Einsatz selbst bei starker Grundwasserinfiltration
- Sichere und dichte Sanierung des umlaufenden Ringspaltes nach vorherigem Linereinbau
- Reparatur aller Schäden am Seitenzulauf und auch im umliegenden Hauptkanal in einem Arbeitsgang
- Einsatzbereich Hauptkanal DN 200 bis DN 700 und im Anschlußbereich DN 150 bis DN 200
- Mit DIBt-Zulassung

Systemeigenschaften:

Sammelleitung: DN 185 – DN 700

Hausanschlussleitung: DN 85 – DN 250

Leitungsmaterial:
Steinzeug, Beton, PVC, Gusseisen

Inliner Material: GFK, Nadelfilz

Close-Fit: PEHD, PP

Sanierungsmaterial: JaGoSil



Canal-Control Rohr-sanierung GmbH

Stemwarder Landstraße 17c • 22885 Barsbüttel

Telefon: 040 714 87 88-0

www.cc-rohrsanierung.de • info@cc-rohrsanierung.de

